

**ДИНАМИКА АЛЬФА-РИТМА ЭЭГ КАК БИОМАРКЕР ОБУЧЕНИЯ
НОВЫМ ДВИГАТЕЛЬНЫМ НАВЫКАМ ПОСЛЕ ОПЕРАЦИИ
ПО АУТОТРАНСПЛАНТАЦИИ МЫШЦ
У ДЕТЕЙ БОЛЬНЫХ АРТРОГРИПОЗОМ**

© 2022 г. Е. Д. Благовещенский^{1, *}, О. Е. Агранович², М. М. Корякина¹,
Д. О. Бредихин¹, А. Н. Шестакова¹

¹Центр нейроэкономики и когнитивных исследований, Институт
когнитивной нейронауки,
Национальный исследовательский университет Высшая школа экономики,
Москва, Россия

²НИИ детской ортопедии им. Т. Турнера, Санкт-Петербург, Россия

*e-mail: eblagovechensky@hse.ru

Поступила в редакцию 15.03.2022 г.

После доработки 15.04.2022 г.

Принята к публикации 26.04.2022 г.

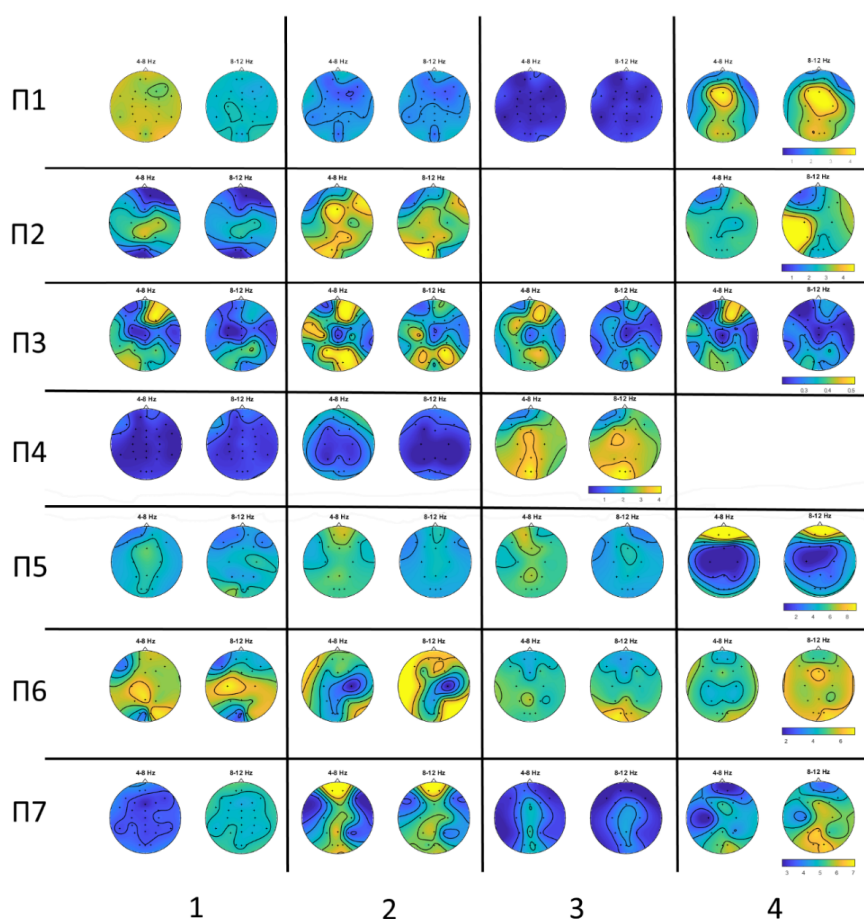


Рис. 1. Топография активации в тета (4-8 Гц) и альфа (8-12 Гц) ритмов для всех исследуемых пациентов. По горизонтали приводятся данные для 7 пациентов (П1...П7). По вертикали (1...4) – временные срезы оценки ЭЭГ (см. методы). Цветная шкала приводится в мкВ. Крестиками обозначены электроды.

Fig.1. Topography of activation in theta (4-8 Hz) and alpha (8-12 Hz) rhythms for all studied patients. On a horizontal line the data for 7 patients (П1...П7) are given. On the vertical line (1...4) are time slices of EEG evaluation (see methods). The color scale is given in microvolts. Electrodes are marked with crosses.